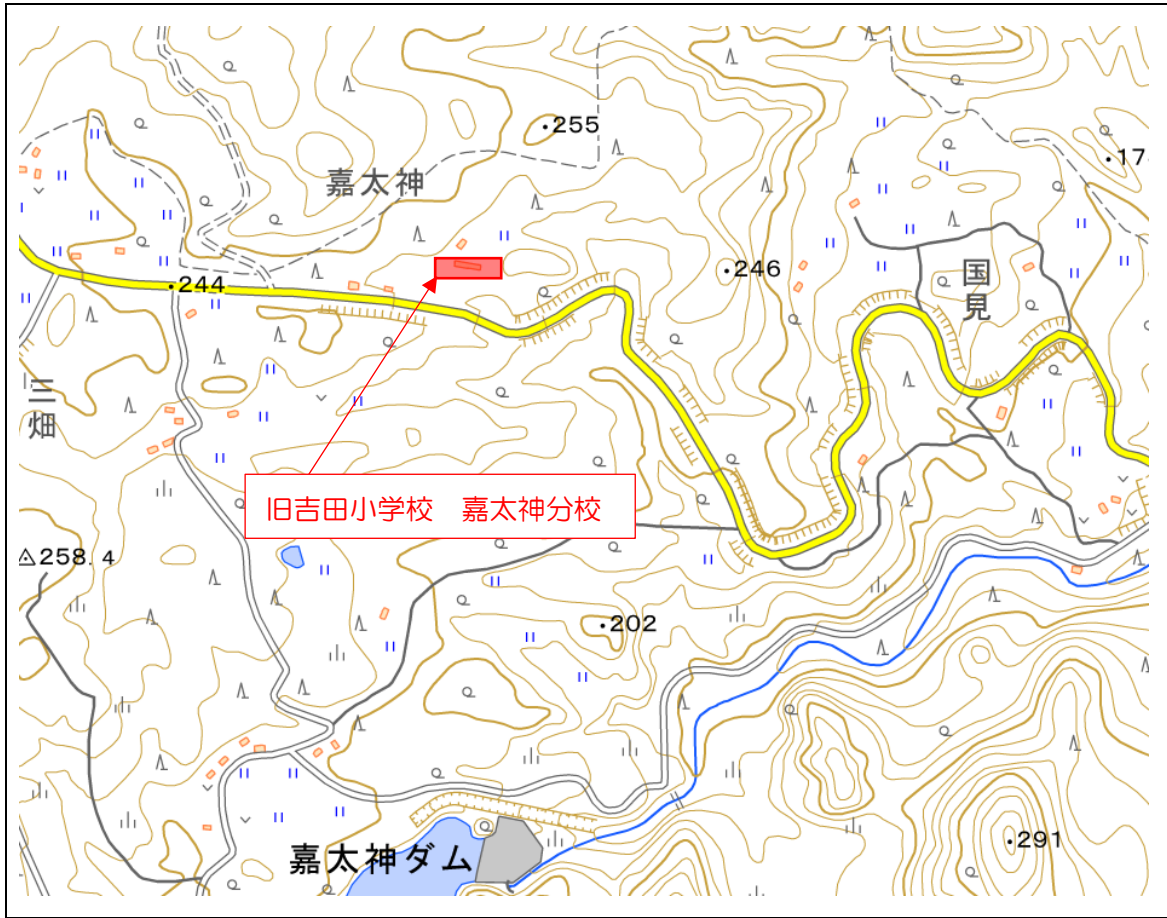


## 施 設 概 要

施設名称	旧吉田小学校 嘉太神分校	所在地	大和町吉田字大森 5 番地			
土地	地番等	大和町吉田字大森 10 番 外 3 筆				
	地目	学校用地、雑種地				
	地積	公簿面積	11,324 m <sup>2</sup>	実測面積	不明	
	権利等の状況	境界確定（不明） 施設用地内に法定外公共物（道）あり				
建物	名称	構 造	階 数	延 床 面 積	竣工年度	
	校舎等	鉄筋コンクリート造	1 階	347 m <sup>2</sup>	S56	
	屋内運動場	鉄筋コンクリート造	1 階	171 m <sup>2</sup>	S56	
	倉庫	木造	1 階	24 m <sup>2</sup>	S51	
	（教育委員会学校施設台帳の区分による）計			542 m <sup>2</sup>		
	設備等の状況	電気	従量灯C 7A 継続中			
		上水	簡易水道			
		下水	浄化槽			
		ガス	プロパンガス（解約済）			
		消防	無			
電話		使用中中止中（回線あり）				
改修等の状況	無					
工作物	グラウンド	遊具使用不可 イノシシ電気柵設置あり（校舎含む敷地全体）				
	プ ー ル	—				
	防火貯水槽	—				
	そ の 他	敷地内に町の小型ポンプ庫あり 県道から校舎等までの進入路（舗装路）あり				
固定資産税 評価額等	土地：近傍地の標準宅地価格 1,800 円/m <sup>2</sup> 建物：未評価					
用途地域	都市計画区域外					
災害等の 危険性	土砂災害警戒区域	指定なし				
	浸水想定区域	該当無し				
地下埋設物	無（不確定なところあり）					
利用条件等	<ul style="list-style-type: none"> <li>当該敷地内に、雨量観測所 82 m<sup>2</sup>（国交省）及び町の小型ポンプ庫の設置があり、継続使用が可能かお聞かせください。</li> <li>電気等については別途加入（名義変更）の手続きが必要な場合があります。</li> </ul>					
そ の 他						

【案内図】



(出典：国土地理院ウェブサイト\_地理院地図 (<https://maps.gsi.go.jp/>))

【アクセス】

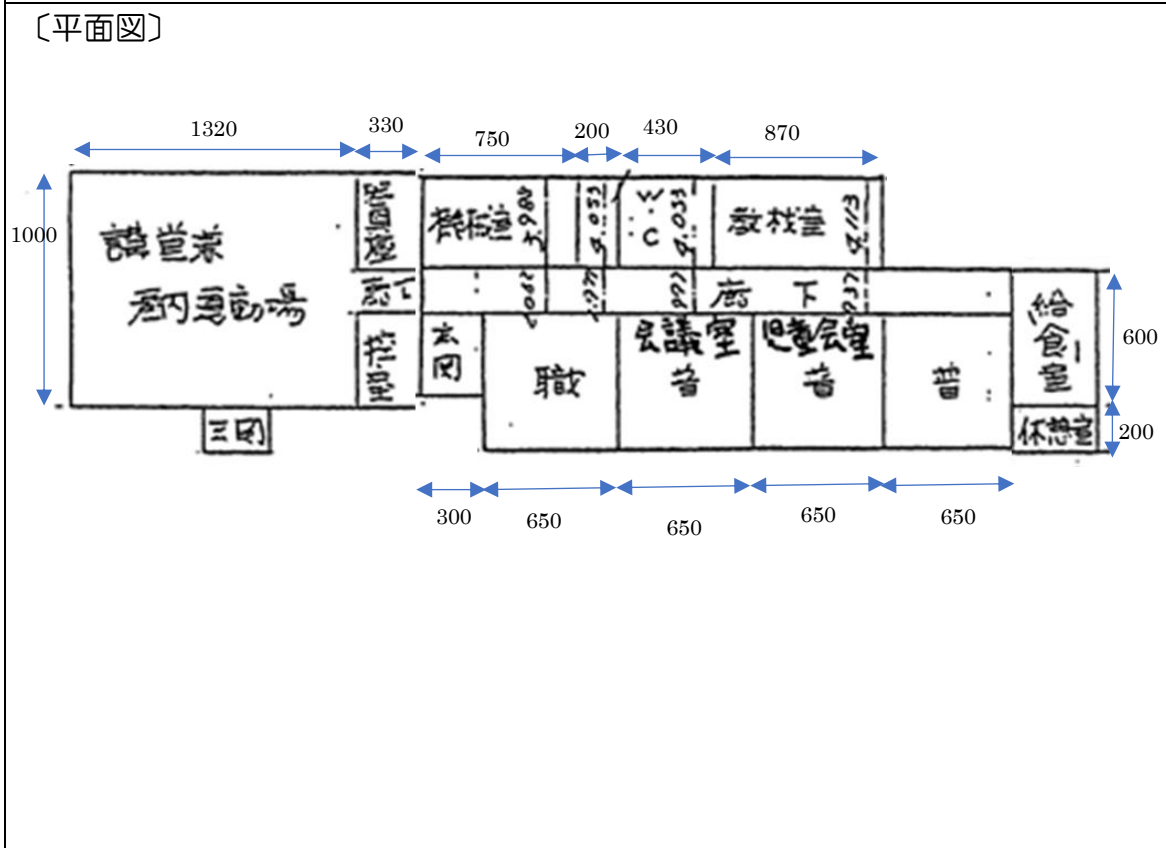
東北自動車道 大和 I Cから車で約 30 分

【施設図面】

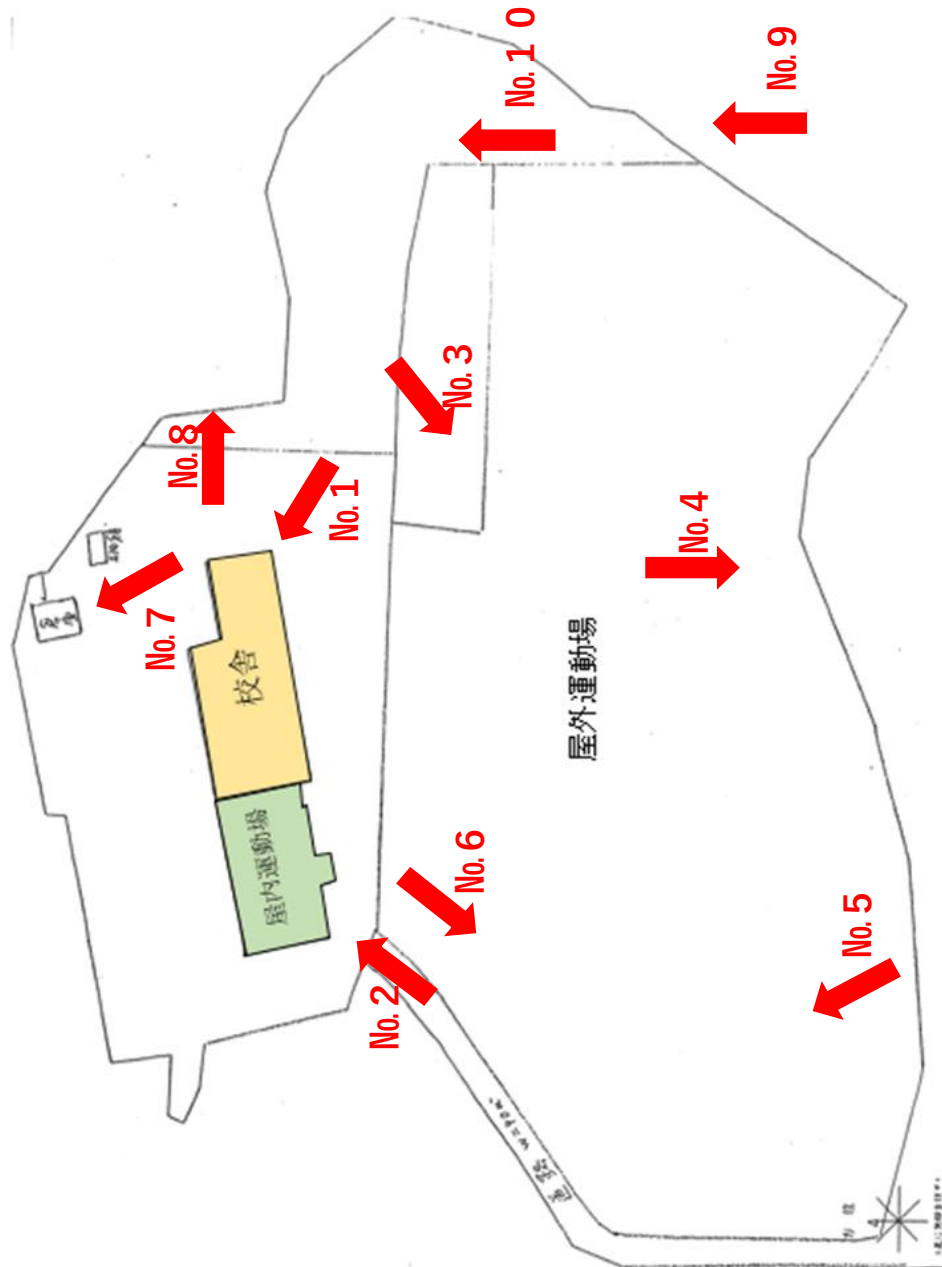
〔配置図〕



〔平面図〕



施設写真  
(撮影方向記載図)







(写真 外観)

No.1 校舎棟	No.2 屋内運動場
	
No.3 グラウンド	No.4 グラウンド (遊具)
	
No.5 グラウンド (遊具)	No.6 グラウンド (池)
	
No.7 倉庫	No.8 雨量観測所 (国交省)
	

(写真 外観)

No.9 校門	No.10 小型ポンプ庫 (町有施設)
	



(写真 内観)

昇降口



昇降口



職員室



職員室



職員室



会議室



会議室



会議室



(写真 内観)

児童会室



児童会室



児童会室



普通教室



普通教室



普通教室



給食室



給食室





(写真 内観)

給食室



休憩室



休憩室



休憩室



教材室



教材室



教材室



教材室



(写真 内観)

洗面所



洗面所



洗面所



トイレ



男子トイレ



男子トイレ



男子トイレ



女子トイレ



(写真 内観)

女子トイレ	女子トイレ
	
女子トイレ	機械室
	
機械室	機械室
	
屋内運動場（アリーナ）	屋内運動場（アリーナ）
	



(写真 内観)

屋内運動場（アリーナ）



屋内運動場（アリーナ）



屋内運動場（アリーナ）



屋内運動場（アリーナ）



屋内運動場（アリーナ）



屋内運動場（アリーナ）



屋内運動場（玄関）



屋内運動場（玄関）





(写真 内観)

屋内運動場（控室）	屋内運動場（控室）
	
屋内運動場（控室）	屋内運動場（器具庫）
	
屋内運動場（器具庫）	屋内運動場（器具庫）
	